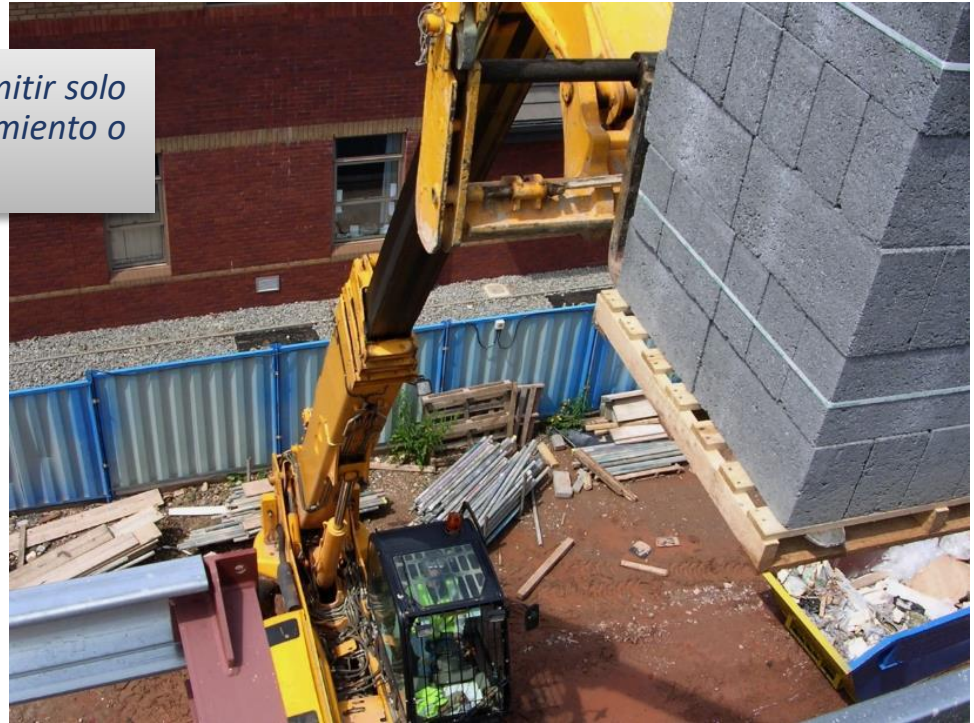


Si opera o trabaja cerca de montacargas, siempre siga los procedimientos seguros de operación y del sitio de trabajo.

Si las precauciones de seguridad no son seguridad, los operadores de montacargas y trabajadores en áreas con equipo pesado, como montacargas, pueden ser expuestos a riesgos como colisiones, caídas, volcaduras y riesgos de golpe.

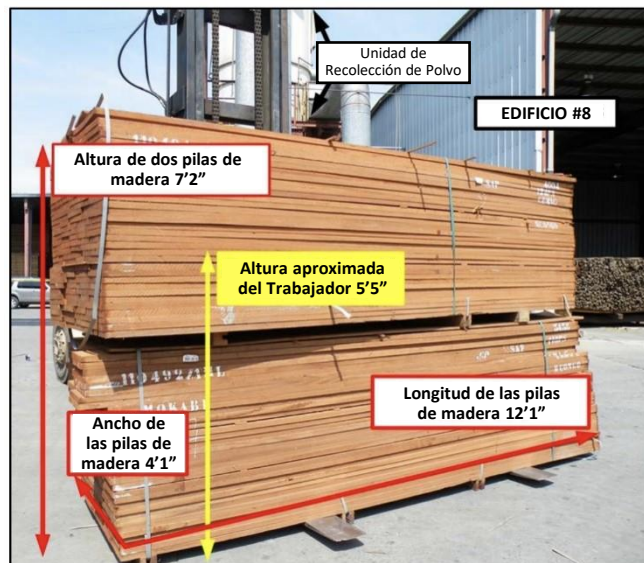
**OSHA Estándar 1926.20(b)(4)** *El empleador debe permitir solo a aquellos empleados que son calificados por entrenamiento o experiencia para operar equipo y maquinaria.*

- Solo trabajadores que son entrenados y autorizados pueden operar un montacargas.
- Nunca altere, retire o desarme ningún dispositivo de seguridad en un montacargas.
- Las etiquetas de seguridad deben ser claramente visibles y deben ser reemplazadas si faltan, están dañadas o son ilegibles.
- Los operadores de montacargas deben usar el agarre de manos y pisada al montarse y desmontarse del montacargas.



0002554

Revise los detalles de estos incidentes con montacargas junto con las recomendaciones y guía de seguridad para entender porque estas fatalidades eran prevenibles.



Área donde ocurrió el incidente.



## Un trabajador murió por lesiones de aplastamiento cuando un montacargas lo golpeo.

*Un compañero de trabajo estaba operado un montacargas cargado con madera y accidentalmente golpeo a la víctima mientras caminaba en el sitio de trabajo.*

*El campo de visión del operador del montacargas era limitado porque estaba transportando la madera "con la carga hacia adelante" y la carga oscurecía su visión de manera que no vio que un trabajador caminaba en su camino, quien fue matado en el impacto.*

*La investigación reveló que una unidad grande de recolección de polvo ubicada a 15 pies fue activada en el momento del incidente y puede haber sido suficientemente alta para interferir con la habilidad del trabajador para escuchar el montacargas que se acercaba. Reporte NIOSH FACE 2012-01*

- No mueva un montacargas si no hay una visión clara del viaje.
- Baje la velocidad, deténgase y suene el claxon en las intersecciones, esquinas o cuando la visión está obstruida.
- Use a un observador para puntos ciegos.
- Siempre vea en dirección del viaje.
- Los trabajadores que están a pie deben tener precaución, mantenerse alertas y no caminar en frente de áreas de viaje de montacargas si es posible.



*El montacargas involucrado en el incidente.*

## **Al dar un aventón a un compañero de trabajo, un montacargas se volcó, matando al conductor.**

*Un trabajador de 17 años que conducía un montacargas ofreció un aventón a un compañero de trabajo en el sitio. El compañero de trabajo se subió e iba en el lado derecho, sosteniéndose de la guarda por encima de la cabeza.*

*Cuando el operador del montacargas hizo un giro fuerte a la izquierda el montacargas se volcó y giro hacia la derecha. El compañero de trabajo brincó del montacargas y el operador fue lanzado o brinco desde el asiento del operador.*

*Después de la caída, la cabeza del operador fue sujeta debajo de la guarda superior del montacargas. El personal de emergencias llegó rápidamente y fue transportado a emergencias donde fue pronunciado muerto.*

Reporte Interno NIOSH FACE 2000-22

**Estándar de Trabajo Justo 570.58(a)(1)** *prohíbe a las personas debajo de los 18 años de operar camiones de levantamiento alto (montacargas).*

- Es una violación a la ley Federal que cualquiera debajo de los 18 años de edad opere un montacargas.
- No permita a un pasajero viajar en un montacargas a menos que sea específicamente diseñado para llevar pasajeros.
- Al conducir un montacargas, los operadores deben utilizar el sistema de sujeción, si se proporciona uno.
- En caso de una volcadura en un montacargas de sentado, el operador no debe intentar brincar, sino que debe mantenerse sentado, sujetándose firmemente, mientras se inclina en la dirección contraria a la volcadura.

**OSHA Estándar 1926.602(c)(1)(vii)** *El personal no autorizado no debe ser permitido a viajar en camiones industriales eléctricos. Un lugar seguro para viajar debe ser proporcionado donde el viajar en camiones es autorizado.*



## Un montacargas telescópico se volcó en un incidente fatal de la construcción.

*Dos instaladores estaban trabajando en una plataforma de 4 x 16 pies, suspendida a 40 pies en el aire que fue asegurada a las horquillas de un montacargas telescópico de terreno irregular. Cuando estaban listos para bajar, hicieron la señal para que el operador del montacargas bajara la plataforma.*

*El operador del montacargas inclinó el marco de la plataforma para evitar raspar la pared del edificio, pero perdió el control de la manija elevadora. La inclinación aumentó y el peso de la Plataforma causó que el montacargas se volcara hacia el lado izquierdo, golpeando la plataforma hacia abajo en el piso de concreto, matando a uno de los trabajadores y lesionando al otro.*

Reporte Caso NIOSH Kentucky 15KY032

La investigación del incidente reveló que el manual del operador advertía que este equipo solo debe ser usado para manejo de materiales y nunca para levantar a personal.

- Cuando el equipo de levantamiento es requerido para elevar a trabajadores, solo use equipo específicamente diseñado por el fabricante con ese propósito.
- Evite inclinar un camión montacargas cuando la plataforma esté elevada.



*Montacargas volcado en la escena del incidente.*

## Un trabajador muere después de ser golpeado por un rin de montacargas que explotó en pedazos mientras cambiaba la llanta.

*Mientras dos trabajadores estaban cambiando una llanta ponchada en un montacargas, tomaron un tubo, lo insertaron en la llanta e inflaron parcialmente para redondearla. Tomaron un rin de varias piezas y lo ensamblaron dentro de la llanta. Inflaron completamente el tubo y notaron que estaba pellizcado entre las partes del rin. Mientras uno de los trabajadores de volteo para obtener la herramienta necesaria para desinflar la llanta, el otro trabajador tomo la pistola de impacto de aire y comenzó a desensamblar el rin sin desinflar el tubo. Todos los trabajadores que estaban cerca escucharon la explosión y los paramédicos llegaron rápidamente. La víctima murió por sus lesiones en unos días. Reporte Caso NIOSH California 10CA001*



*Un rin de varias piezas para montacargas y ensamble similar al involucrado en este incidente.*



*El montacargas involucrado en el incidente.*

La investigación reveló que el supervisor si mostró a los trabajadores como cambiar las llantas del montacargas, pero no proporciona entrenamiento apropiado de los riesgos de los rines de piezas múltiples.

- Los trabajadores asignados a cualquier trabajo que pudiera ser peligroso deben recibir entrenamiento específico que pueda ser verificado y documentado.
- Los trabajadores no deben desempeñar tareas si no tienen las habilidades técnicas para completar el trabajo de manera segura.

## COPYRIGHT Y RENUNCIA DE RESPONSABILIDAD

Este material es la propiedad intelectual de Weeklysafety.com, LLC. La compra de este material de Weeklysafety.com, LLC permite al dueño el derecho de usar este material con el propósito de seguridad en el espacio de trabajo y educación. El uso de este material para cualquier otro propósito, particularmente uso comercial, está prohibido. Este material, incluyendo las fotografías, no puede ser re-vendido. Weeklysafety.com, LLC no garantiza ni asume ninguna responsabilidad legal o responsabilidad de la precisión, integridad o utilidad de ninguna información, aparato, producto o proceso expuesto en estos materiales. Las fotos mostradas en esta presentación pueden representar situaciones que no están en cumplimiento con los requerimientos de seguridad aplicables de la Administración de Salud y Seguridad Ocupacional (OSHA). Estos materiales están destinados solo a propósitos informativos y no es la intención de Weeklysafety.com, LLC proveer entrenamiento basado en el cumplimiento. La intención es abordar la concientización de riesgos en la construcción e industrias relacionadas y reconocer los riesgos potenciales presentes en muchos espacios de trabajos. Estos materiales están destinados a discutir solamente las Regulaciones Federales, ya que los requerimientos Estatales pueden ser más rigurosos. Muchos estados operan su propio OSHA del estado y pueden tener estándares diferentes a la información presentada en este entrenamiento. Es la responsabilidad del empleador y sus empleados el cumplir con todas las reglas de seguridad y regulaciones OSHA pertinentes en la jurisdicción en la cual trabajan.

## RECONOMIENTO DE FOTOS

A menos que se especifique debajo, todas las fotos son propiedad intelectual de Weeklysafety.com, LLC y no pueden ser usadas en cualquier otro material de entrenamiento ni ser re-ventas para ningún propósito.

- All images shown along with the incident summary are directly from the incident report referenced.
- 0002554 Shutterstock License for Weeklysafety.com

Para más información en este tema semanal de seguridad, otros temas que están disponibles y la lista completa de preguntas frecuentes por favor visita [www.weeklysafety.com](http://www.weeklysafety.com) o envía un correo a [safety@weeklysafety.com](mailto:safety@weeklysafety.com).